

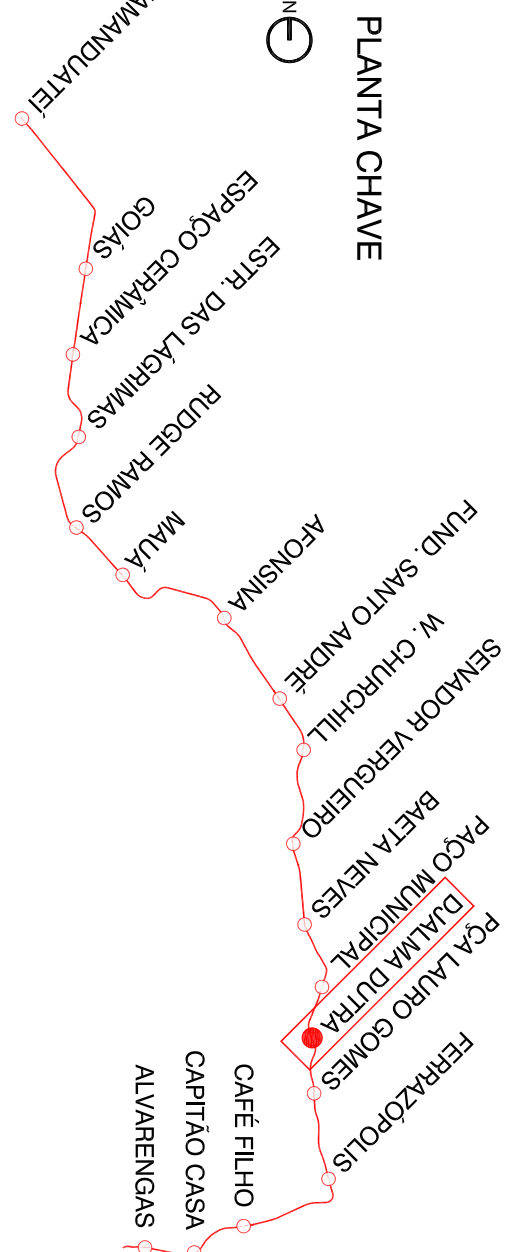
ESTAÇÃO DUALMA DUTRA (T01)

MEMORIAL DESCRITIVO

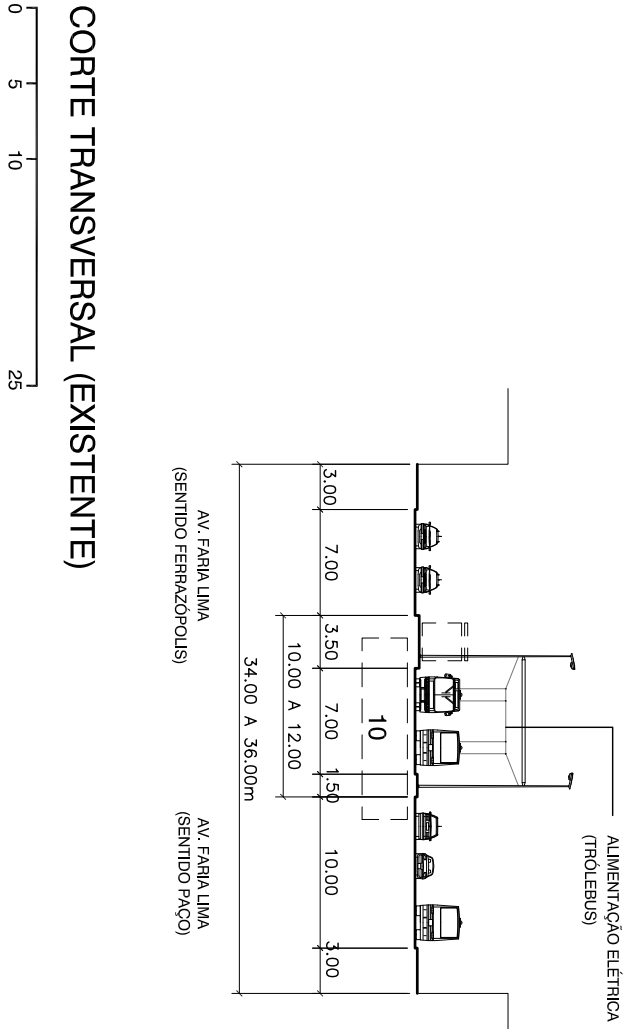
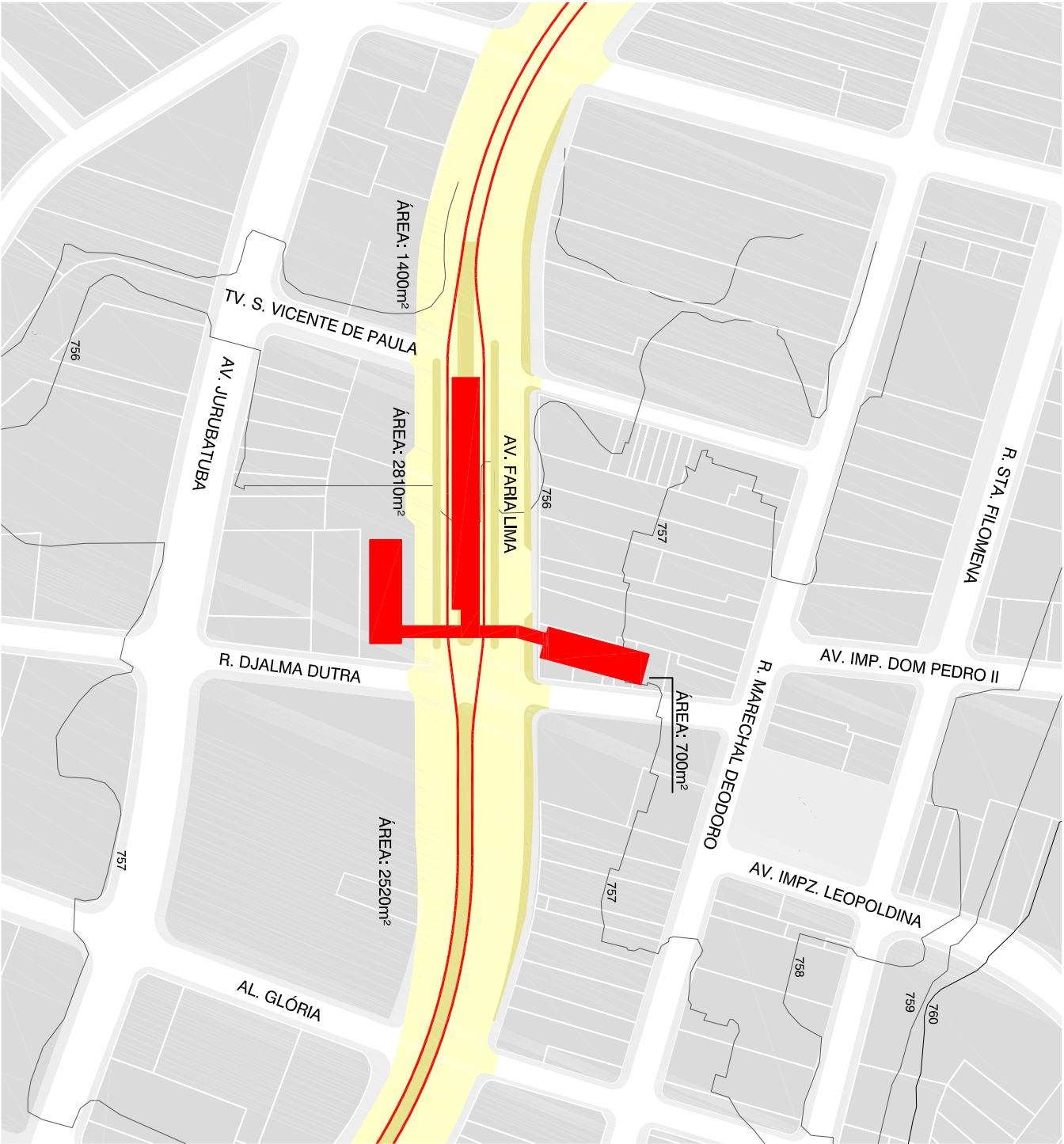
A estação está localizada próxima ao cruzamento com a rua Djalma Dutra. Para implantação do Metrô Leve foi considerada a readequação da Av. Faria Lima, com a transformação do Corredor da EMTU existente em um Corredor de Ônibus com porta à esquerda. Foi previsto o aumento de largura dos passeios no lado leste complementando o projeto de ampliação de passeios na Av. Marechal Deodoro.

No trecho de implantação da estação é necessário o aumento da largura da caixa viária, permitindo a acomodação dos pilares em canteiro e a configuração de paradas bidirecionais com ultrapassagem. Neste trecho está prevista a desapropriação de uma faixa de lotes à oeste da via. Devem ser consideradas na implantação dos pilares do Metrô Leve as galerias existentes para canalização do Córrego dos Meninos sob a Av. Faria Lima.

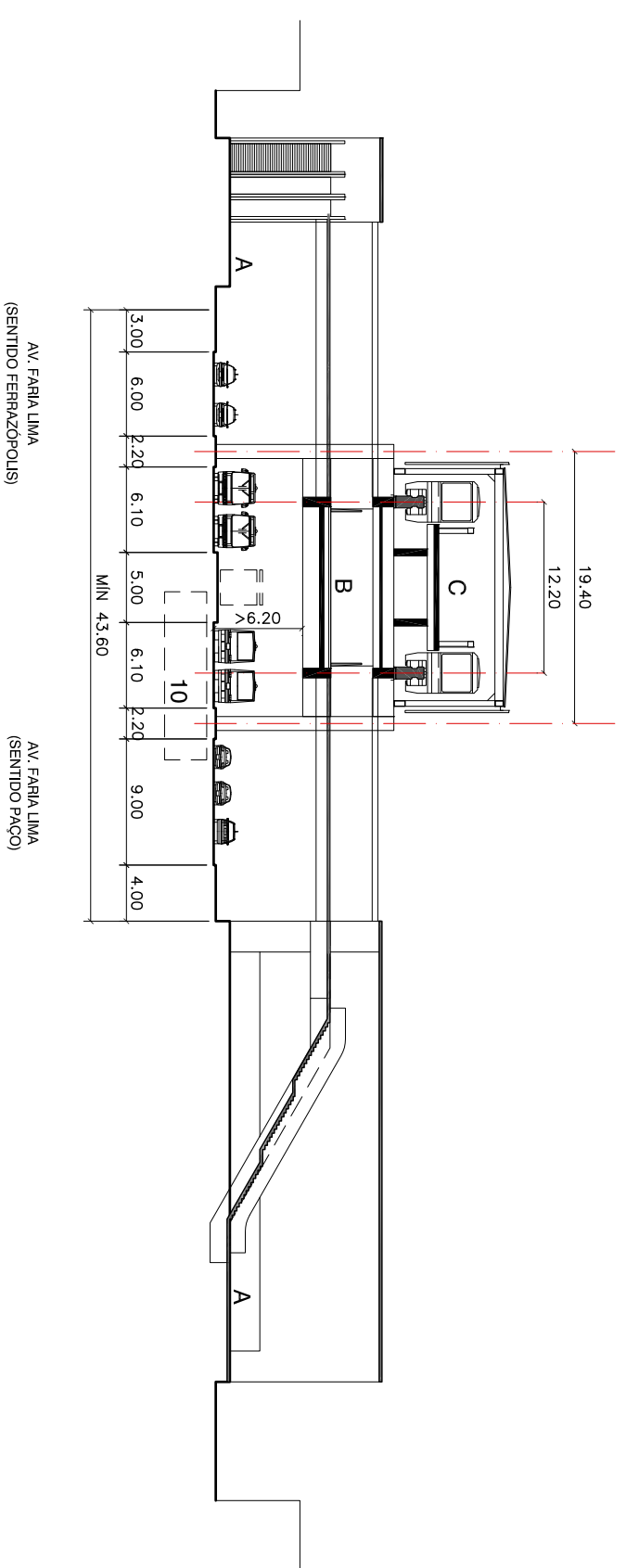
Os dois acessos estão localizados nas esquinas da Av. Faria Lima e rua Djalma Dutra, aproximadamente na cota 757,80.



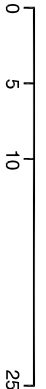
PLANTA DE SITUAÇÃO



CORTES TRANSVERSAL (EXISTENTE)



CORTES TRANSVERSAL (PROJETO)



BASES GEOMÉTRICAS  
ORTOGON - EMPLANS - 2007  
GEOPAN - 1974  
GOOGLE EARTH - 2009

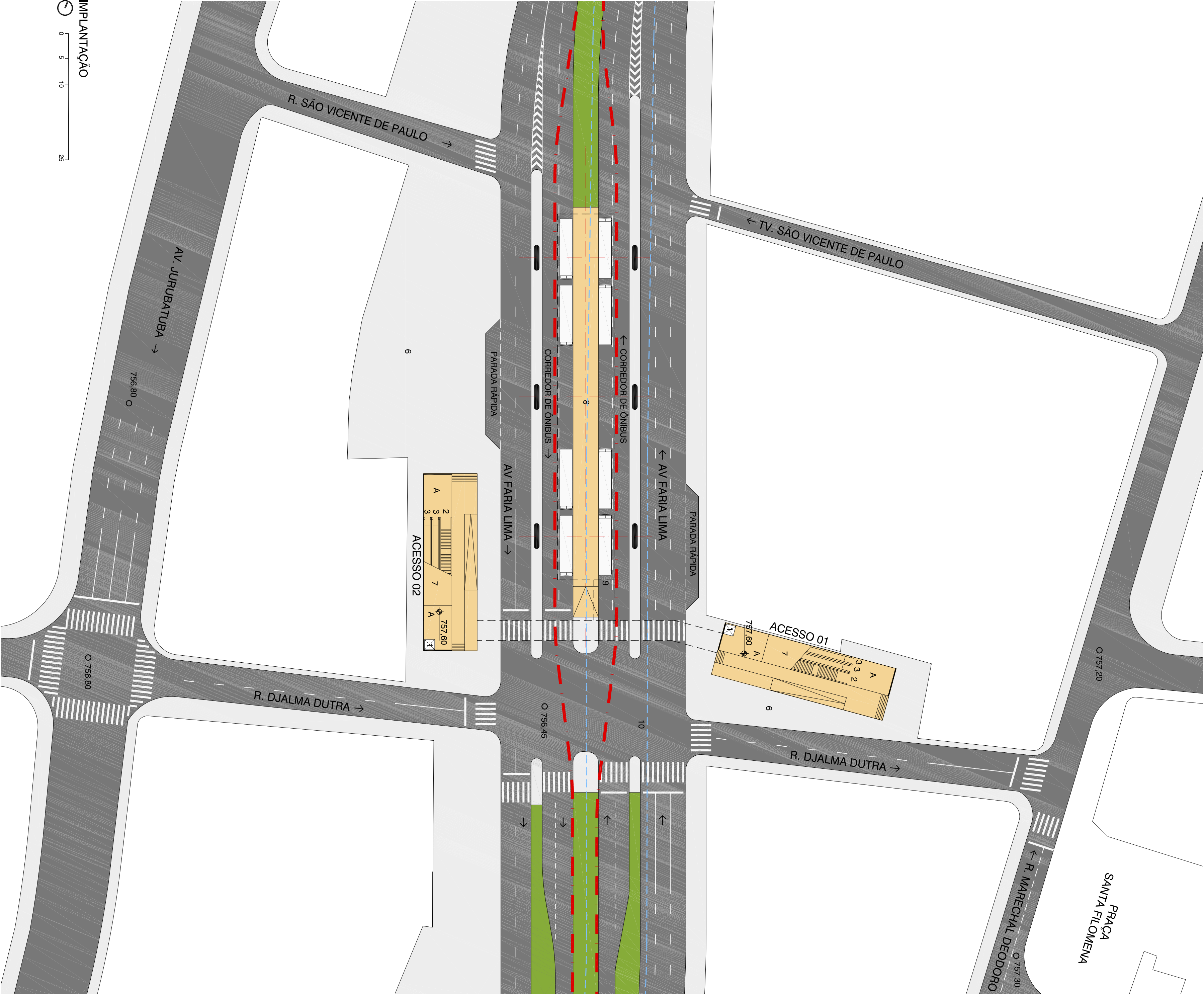
LEGENDA

- 1 - ELEVADOR
- 2 - ESCADA RUA
- 3 - ESCADA PLATAFORMA
- 4 - BICO DA VIA
- 5 - APÓIO OPERACIONAL
- 6 - ÁREA REMANESCENTE DISPONÍVEL
- 7 - BICICLETIÁRIO
- 8 - PARADA DE ÔNIBUS
- 9 - ACESSO EXISTENTE
- 10 - CORREDOR EXISTENTE CANALIZADO SOB A VIA

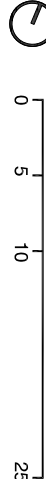
- NÍVEL DE PROJETO
- NÍVEL EXISTENTE
- ALTERAÇÃO DO SIST. VIÁRIO EXISTENTE
- CICLOVIA OU CICLOPAINA

- A - ACESSO NÍVEL 757,80
- B - MEZANINO (BIDIRECIONAL) NÍVEL 754,80
- C - PLATAFORMA NÍVEL 752,48

Fonte: Estação Djalma Dutra - Projeto Funcional do Metrô Leve, fornecido pelo cliente.



IMPLANTAÇÃO



LINHA 18 - BRONZE

TRECHO TAMANDUATEI / ALVARENGAS

ESTAÇÃO DUALMA DUTRA



ET-01/14 - Estudo de Impacto Ambiental  
e Relatório de Impacto Ambiental



WAM  
WILLIAMS & MARRAS  
ARQUITETAS

RT-18.00.00.00/8N4-013

CODIGO	EMISSÃO	FOLHA
Figura 7.3.1.3-6	Março / 2012	01

APROVAÇÃO	VERIFICAÇÃO	REV.
/	/	0